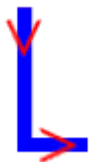


Gesta pro CAD a BIM **(AutoCAD, ArchiCAD, Revit)**

Autoři: Josef Remeš, Ondřej Pilný



Gesta pomáhají efektivně ovládat aplikaci a jsou velkou a cennou náhradou za klávesové zkratky. Pokud používáte gesta, můžete volnou rukou zadávat hodnoty vzdáleností, nebo spokojeně pít čaj. Co více, je možné nastavit jedno stejné gesto pro několik nástrojů (příkazů) v závislosti na používané aplikaci (AutoCAD, ArchiCAD, Revit, ...).

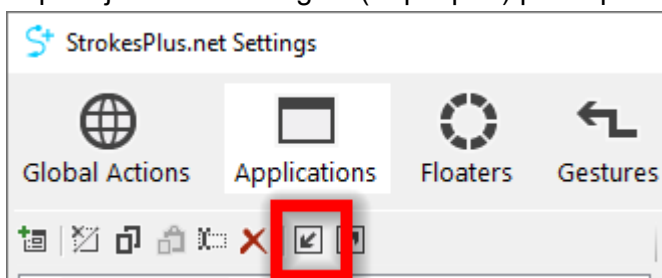
UPOZORNĚNÍ: Gesta jsou vysoce návyková.

Vytiskněte si list s gesty před prvním použitím na projektu. U konce takto zhotoveného projektu jej již nebudete potřebovat.

TIP: Aplikaci pro gesta můžete mít na svém USB disku, který může přijít vhod kdykoliv jste mimo svůj počítač.

Nastavení gest

1. Stáhněte a nainstalujte si aplikaci pro použití gest *StrokesPlus.net* (www.strokesplus.net).
2. Otevřete StrokePlus.
3. Přejděte do sekce *Applications*.
4. Importujete nastavení gest (*.spexport) podle používané aplikace.



5. Potvrďte stiskem *Apply*.

Pokud používáte StrokePlus na více počítačích lze si nastavení synchronizovat pomocí online účtu na StrokePlus.net.

Nastavení pro AutoCAD

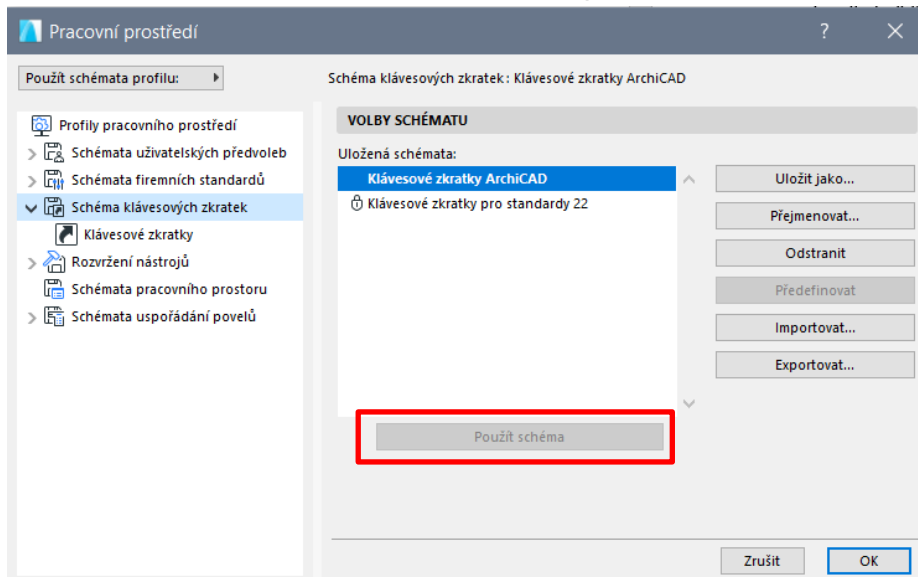
Není nutné provádět žádné dodatečné nastavení pro aplikaci AutoCAD.

Gesta jsou definována tak, že odesílají anglické příkazy s předponou _ (př. _line), tzn., že je lze používat ve většině případů v anglických i lokalizovaných verzích AutoCADu.

Nastavení pro ArchiCAD

Pro úplnou funkčnost všech gest je nutné v ArchiCADu importovat nastavení klávesových zkratk, které jsou v listu gest zvýrazněny pomocí modré barvy.

1. Stáhněte soubor *KeyboardShortcuts_ArchiCAD_Gestures*.
2. Spustěte ArchiCAD.
3. Jděte do *Volby – Pracovní prostředí – Klávesové zkratky – Schéma klávesových zkratk* a klikněte na tlačítko *Importovat*.



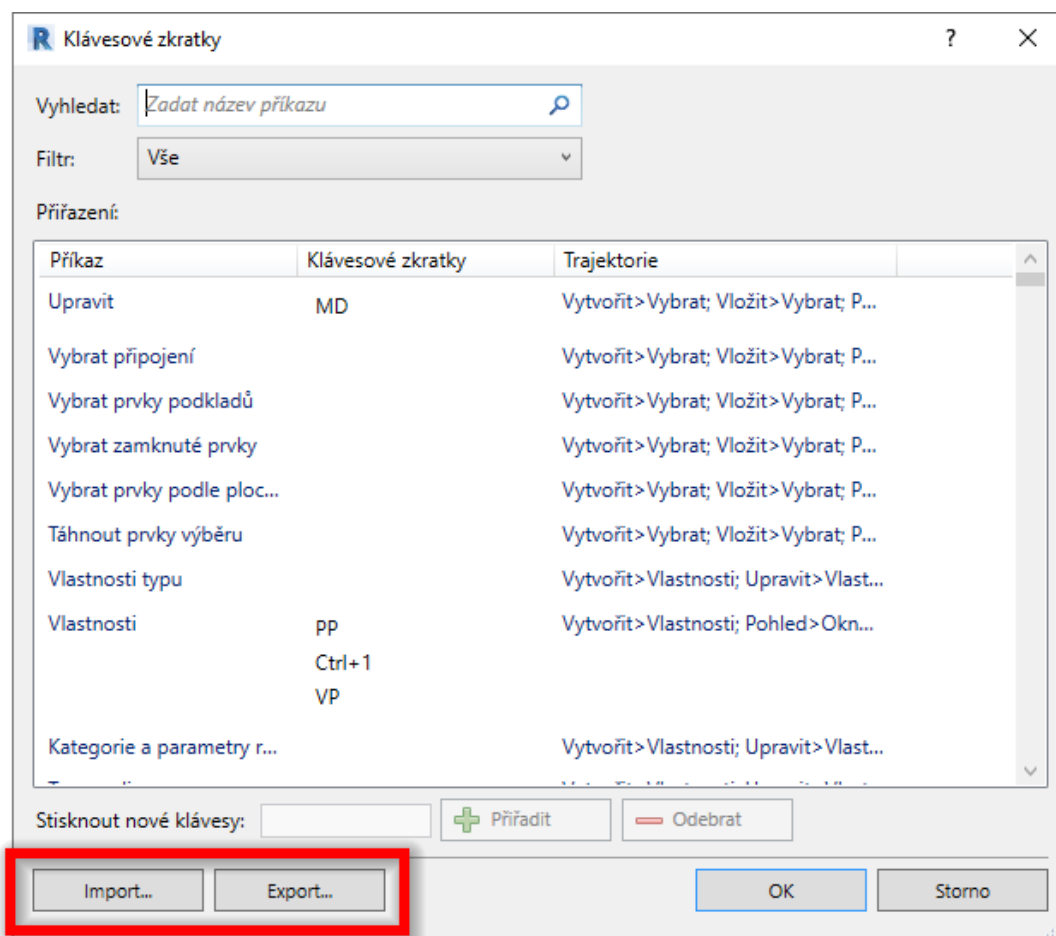
4. Vyberte soubor *Klávesové_zkratky_ArchiCAD.xml* a potvrďte tlačítkem *Import*.
5. Importované schéma bude zobrazeno v seznamu *Uložená schémata*.
6. Vyberte schéma *Klávesové_zkratky_ArchiCAD* stiskněte tlačítko *Použít schéma*.

Poznámka: Zkratky byly nastaveny a vytvořeny pro klávesnice s rozložením znaků QWERTZ Windows pro české uživatele využívající znaky jako Ě, Š, Č jiné, které jsou na klávesnici rozloženy dle ilustrace.

°	1	2	3	4	5	6	7	8	9	0	%	~	←
;	+ ~	ě	š	č	ř	ž	ý	á	í	é	=	~	Backspace
Tab	Q	W	E	R	T	Z	U	I	O	P	/	('
	\		€								ú	÷)
Caps Lock	A	S	d	Đ	F	[G	H	J	K	L	"	!
											ł	ů	\$
Shift		Y	X	#	&	@	{	N	M	?	:	-	Enter
											.	>	←
Ctrl	Win Key	Alt								Alt Gr	Win Key	Menu	Ctrl

Nastavení pro Revit

Pro úplnou funkčnost všech gest je nutné v Revitu importovat předdefinované klávesové zkratky ze souboru KeyboardShortcuts_Revit_Gestures.xml v kartě *Pohled – Uživatelské rozhraní – Klávesové zkratky*.



Při dotazu, zda chcete nové klávesové zkratky připojit nebo přepsat, zvolte přepsání.

Upozornění: Pokud jste si definovali vlastní klávesové zkratky, volbou přepisu o ně přijdete. V případě vlastních uprav doporučujeme před tímto krokem klávesové zkratky vyexportovat a zálohovat.